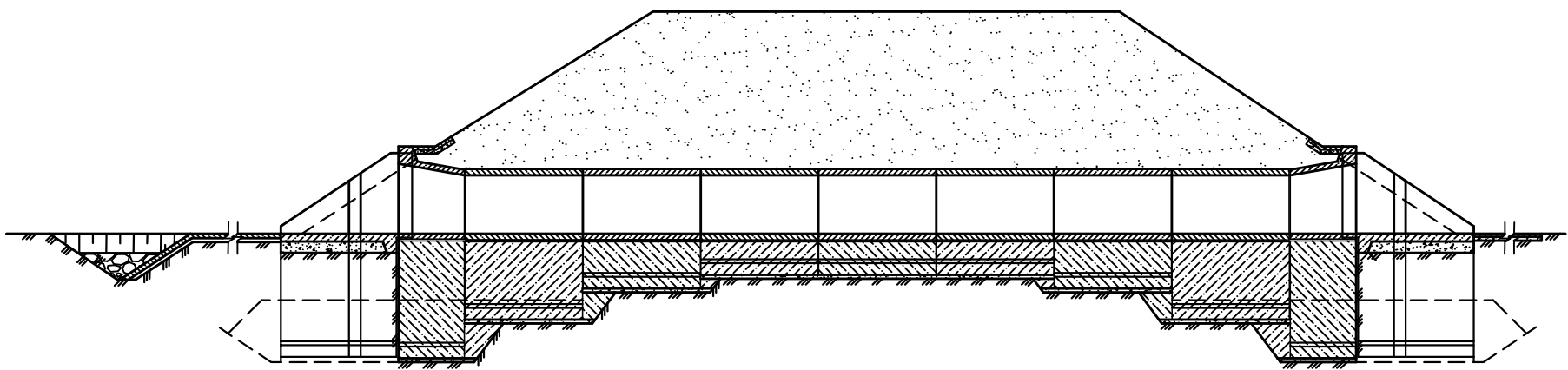
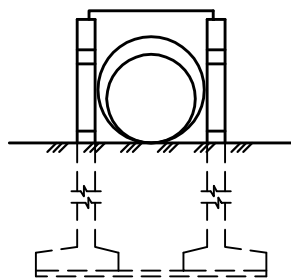


Россия	Строительные конструкции, изделия и узлы зданий и сооружений	ШИФР 2175РЧ Выпуск 0-3
ОАО "РЖД"	ТРУБЫ ВОДОПРОПУСКНЫЕ ЖЕЛЕЗОБЕТОННЫЕ КРУГЛЫЕ С ПЛОСКИМ ОСНОВАНИЕМ ДЛЯ ЖЕЛЕЗНЫХ И АВТОМОБИЛЬНЫХ ДОРОГ	Взамен серии 3.501.1-144
2008		На 2 страницах Страница 1

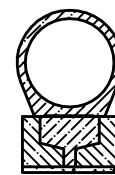
Продольный разрез трубы



Фасад оголовка



Поперечный разрез



#### ТЕХНИЧЕСКАЯ ХАРАКТЕРИСТИКА

В выпуске представлены конструкции одноочковых водопропускных труб отверстиями 1,5 и 2,0 м. Длина звеньев принята 2,0 и 3,0 м.

Высота насыпи назначена от минимальной, определяемой из условий наименьшей нормативной высоты засыпки над верхом звена, до 19 м для железных дорог и до 20 м для автомобильных дорог.

В проектной документации разработаны конструкции сборно-монолитных фундаментов, расположенных на пучинистых грунтах оснolвания.

#### УКАЗАНИЯ ПО ПРИМЕНЕНИЮ

Круглые трубы с плоским основанием должны применяться в строгом соответствии с расчетными высотами насыпей на периодически действующих водотоках с неагрессивными водами, под насыпями железных и автомобильных дорог, расположенными в северной строительной-климатической зоне, а также в особо суровых условиях с расчетной температурой наружного воздуха наиболее холодного месяца ниже минус 20°C и в районах с расчетной глубиной промерзания 2,0 м и более.

Конструкции водопропускных труб, разработанные в настоящей проектной документации, предназначены для применения в равнинных условиях (при поперечном уклоне местности, не превышающем 0,02) в районах с расчетной сейсмичностью до 9 баллов.

Расчетная временная нагрузка принята для труб под железную дорогу С14, для труб под автомобильную дорогу - Н14 по ГОСТ Р 52748-2007.

#### ОБЛАСТЬ ПРИМЕНЕНИЯ

Расчетная температура наружного воздуха:  
ниже минус 20°C - особо суровые

Инженерно-геологические условия:  
вечномерзлые и талые грунты, несущая способность которых не менее расчетного давления под подошвой фундамента

Степень агрессивности среды:  
слабоагрессивная  
Сейсмичность - до 9 баллов

Россия	ТРУБЫ ВОДОПРОПУСКНЫЕ ЖЕЛЕЗОБЕТОННЫЕ КРУГЛЫЕ С ПЛОСКИМ ОСНОВАНИЕМ ДЛЯ ЖЕЛЕЗНЫХ И АВТОМОБИЛЬНЫХ ДОРОГ	ШИФР 2175РЧ Выпуск 0-3	Страница 2
--------	---	---------------------------	------------

ДОПОЛНИТЕЛЬНЫЕ ДАННЫЕ

Расшифровка марки изделия:

ЗКП 200.1.300-М

ЗКП - звено круглое с плоским основанием;

200 - отверстие трубы в см;

1 - область применения по нагрузке ( первая расчетная высота насыпи );

300 - длина звена в см;

М - особо суровые климатические условия

СТ1п(л).200-М

СТ - стенка откосная;

1 - типоразмер, включающий габаритные размеры и область применения изделия;

п - правая, обозначающая сторонность установки изделия в сооружении по отношению к оси трубы;

л - обозначение марки в зеркальном отражении;

200 - глубина промерзания грунтов основания в см;

М - особо суровые климатические условия

СОСТАВ ПРОЕКТНОЙ ДОКУМЕНТАЦИИ

Обозначение выпуска	Наименование выпуска	Кол-во форматов
Выпуск 0-3	Трубы для железных и автомобильных дорог в особо суровых климатических условиях. Материалы для проектирования	32 (А2)

Полный объем проектных материалов, приведенных к формату А4 - 128 форматов

АВТОР	ОАО "Трансмост", 190013, Санкт-Петербург, Подъездной пер.,1
УТВЕРЖДЕНИЕ	Управление пути и сооружений ЦДИ ОАО "РЖД", письмо от 03.04.2012 № 5339/ЦДИ
ВВЕДЕНИЕ В ДЕЙСТВИЕ	ОАО "Трансмост" с 16.04.2012, приказ от 04.04.2012 № 20/Т
ПОСТАВЩИК ДОКУМЕНТАЦИИ	ОАО "Трансмост", 190013, Санкт-Петербург, Подъездной пер.,1

Катал. л. №